

ACTUALITES REGLEMENTAIRES DURABILITE : NOUVELLE EDITION 2023 DU GUIDE REGLEMENTAIRE DURABILITE ET FOCUS CSRD & IFRS

Laurence BEAUVOIS

Santiago FIALLOS

Plan de l'intervention



Introduction : Pourquoi ce guide et définition de la durabilité ?



Présentation générale : contributeurs, accessibilité, plan du guide, structure d'une fiche

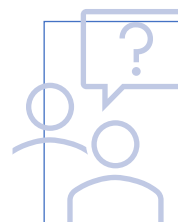


European
Commission

Présentation détaillée des fiche CSRD (Corporate Sustainability Reporting Directive)



Présentation détaillée de la fiche IFRS Sustainability Disclosure Standard

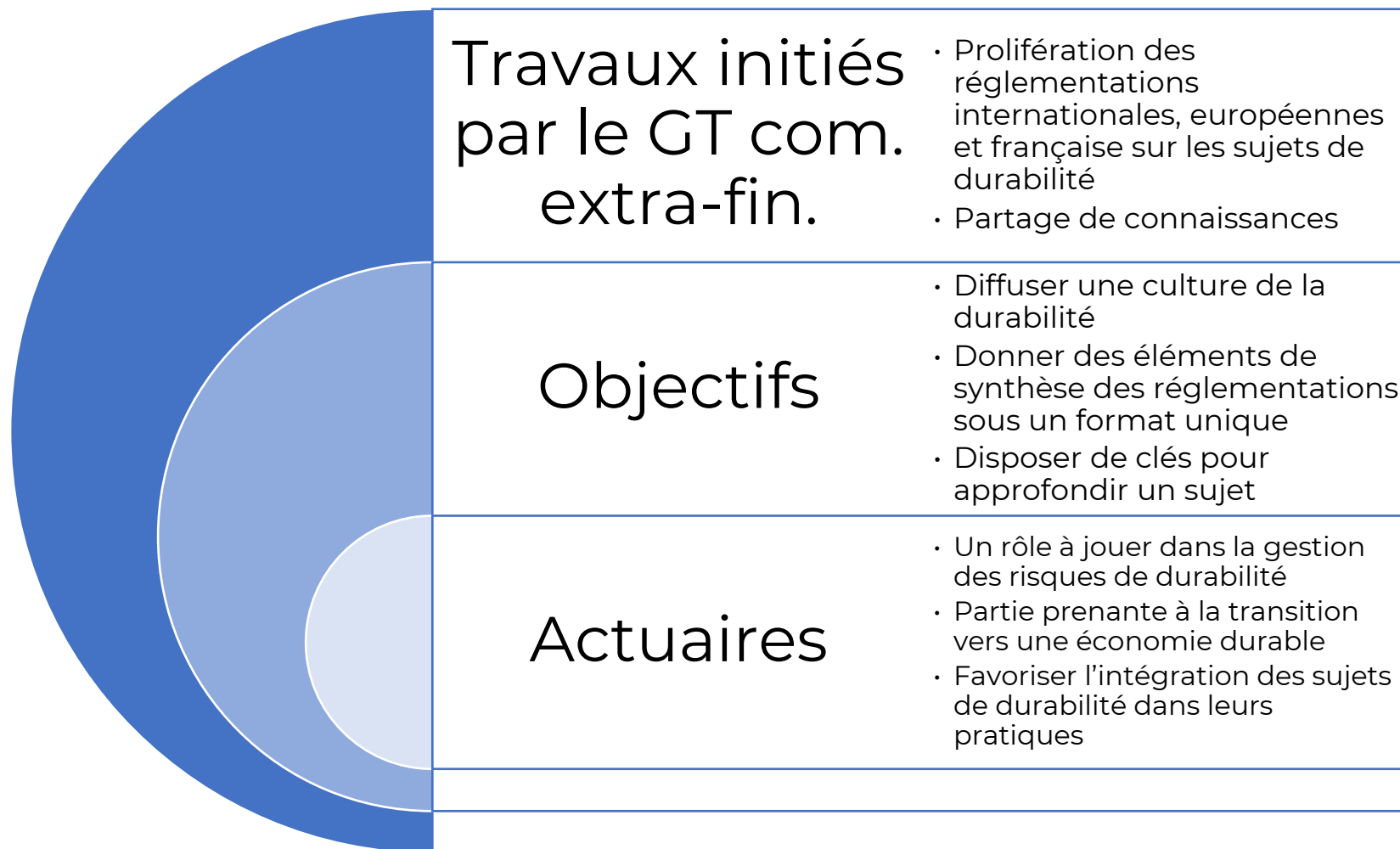


Questions/ Réponses

Introduction :

Pourquoi ce guide et définition de la durabilité ?

Pourquoi ce guide ?



Définition de la durabilité



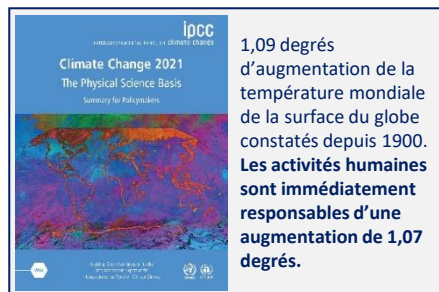
La durabilité peut résumer toutes les transformations à opérer pour réaliser la transition écologique c'est-à-dire réduire l'impact de l'activité humaine sur le climat, la biodiversité, l'utilisation des ressources marines et terrestres, réduire les pollutions, tout en respectant les droits humains, économiques, sociaux, politiques, culturels, de non-discrimination, d'inclusion, et de sécurité.



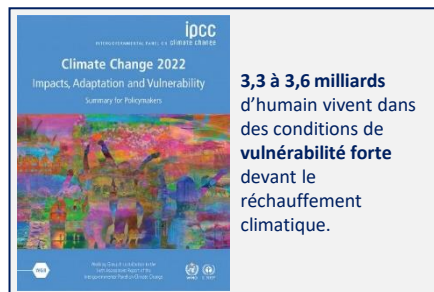
Les entreprises d'assurance ont un rôle spécifique à jouer par la mutualisation des risques qu'elles opèrent nativement, par la surface financière de leurs investissements et par la nature des produits et services qu'elles offrent. Les impacts de leur stratégie et modèle d'affaires sont donc majeurs en la matière.

Quelques rappels

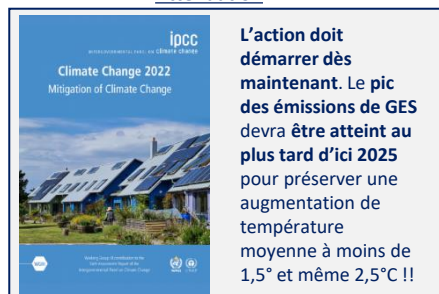
AR6 Changement Climatique 2022 : Sciences Physiques du Changement Climatique



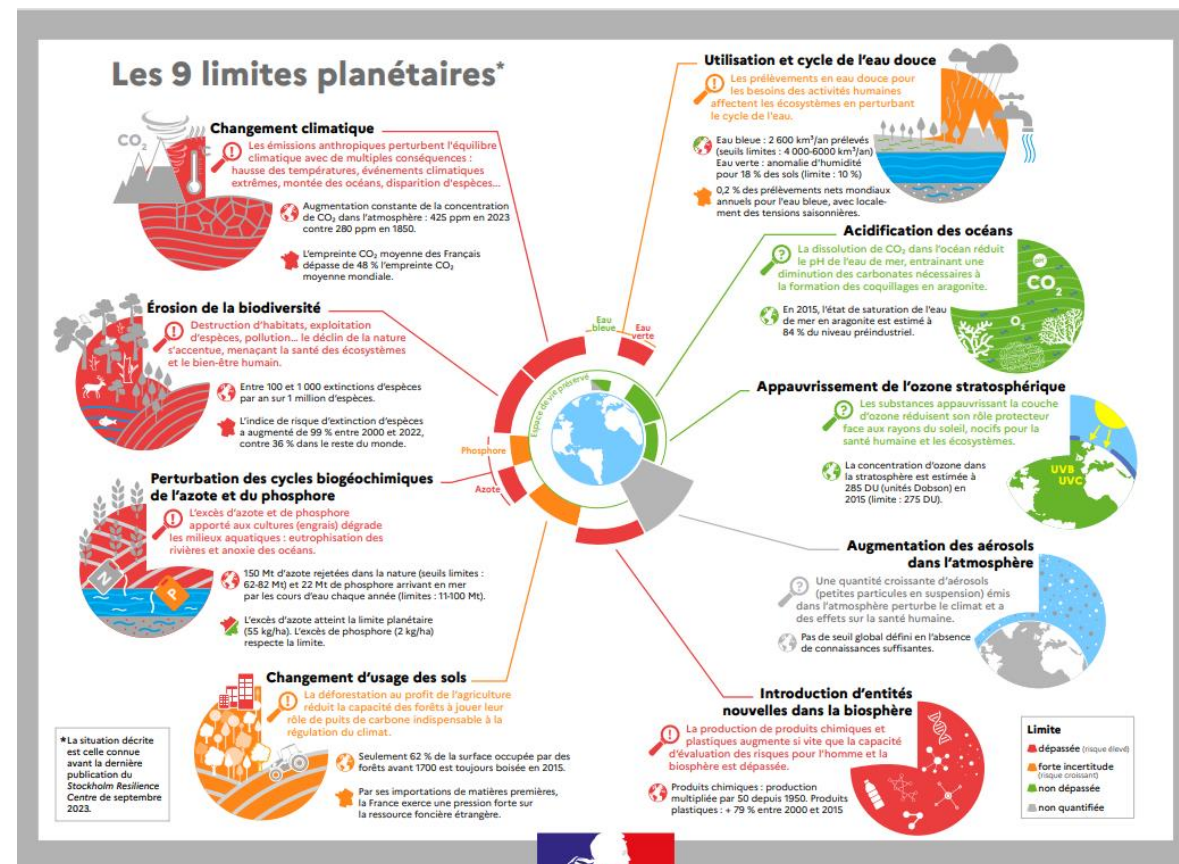
AR6 Changement Climatique 2022 : Impacts, adaptation et vulnérabilité



AR6 Changement Climatique 2022 : Atténuation



AR6 Changement Climatique 2023 : Rapport de Synthèse



La France face aux neuf limites planétaires

Présentation générale

Organisation

- Mise en place d'un groupe de travail éphémères avec tous les groupes au sein de l'institut travaillant sur les sujets de durabilité
 - GT ORSA climatique de la Commission prudentielle
 - GTs ISR de la Commission Finance et gestion d'actifs

Les contributeurs à la 2^{ème} édition sont :

Raphaël	ABITAN	Romarc	CHALENDARD	Santiago	FIALLOS
Christine	ANDOUART	Coralie	CHARBONNEL	Julie	HUTTNER-LECLERCQ
Laurence	BEAUVOIS	Delphine	DELAVEAU	Olivier	RENAUDIN
Guillaume	BENETEAU	Anne-Sophie	DEMORGNY	Catherine	SOULARD
Thomas	BOUDINAUD	Guillaume	EROUKHMANNOFF	Pierre	THEROND
Guillaume	CAUSER	Pierre-Alexandre	ETIENNE	Christine	WEYTENS

Publications

1^{ère} version du guide en juillet 2022

- Présentation au congrès des actuaires en 2022

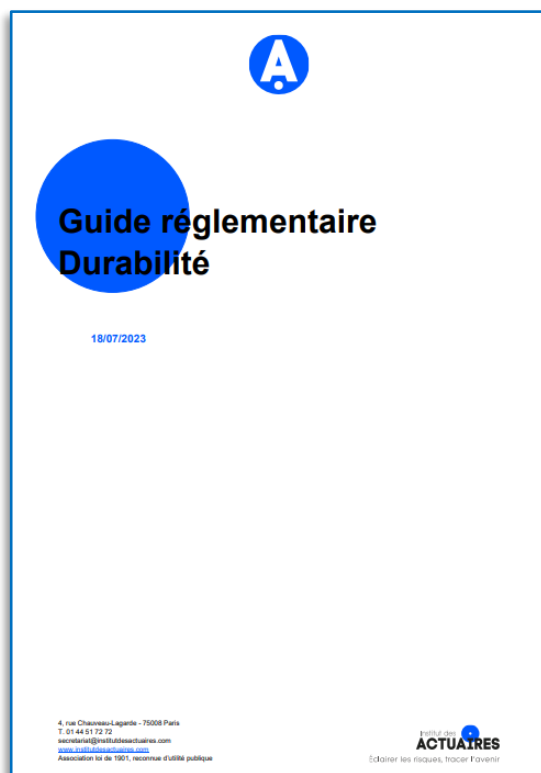
2^{ème} version en juillet 2023

- Article dans l'Actuariel N°50 d'octobre 2023
- Présentation à 100% Actuaire

Version anglaise en cours de préparation avec l'AAE

Accessibilité libre : 16 fiches-166p

- SE DOCUMENTER / ACTUARIAT ET DURABILITE/ GUIDE REGLEMENTAIRE DURABILITE 2023 ([link.php \(institutdesactuares.com\)](http://link.php(institutdesactuares.com)))



Avertissement	5
Remerciements	7
CHAPITRE 1	9
REPORTING	9
I. TAXONOMIE CLIMAT - En application	11
II. TAXONOMIE ENVIRONNEMENTALE - En projet	21
III. SFDR ou règlement dit « DISCLOSURE » - En application	29
IV. LOI ÉNERGIE CLIMAT DÉCRET D'APPLICATION DE L'ARTICLE 29 - En application	41
V. DPEF - En application	51
VI. DEVOIR DE VIGILANCE (RÈGLEMENTATION FRANÇAISE) - En application	57
VII. DEVOIR DE VIGILANCE (RÈGLEMENTATION EUROPÉENNE) - En projet	61
VIII. CSRD - Directive adoptée - En projet	67
ERSR 1 Exigences générales	75
ERSR 2 - Publications générales	82
ERSR E1 - Changement climatique (7 GES)	84
ERSR E2 - Pollution	86
ERSR E3 - Eau et ressources marines	88
ERSR E4 - Biodiversité et écosystèmes	90
ERSR E5 - Utilisation des ressources et économie circulaire	92
ERSR S1 - Propre main d'œuvre	94
VIIIIFRS SUSTAINABILITY DISCLOSURE STANDARDS - En projet	97
CHAPITRE 2	105
PRODUITS FINANCIERS, CONSEIL, STRATEGIE	105
I. BENCHMARK - En application	107
II. DDA (Directive Distribution Assurance) - En application	113
III. MIFID II - En application	119
IV. Loi PACTE - En application	125
CHAPITRE 3	137
SOLVABILITE 2	137
I. Solvabilité 2 - Pilier 1 - En projet	139
II. Solvabilité 2 - Piliers 2 et 3 - En application	145
III. Solvabilité 2 - ORSA climatique - En projet	149
ANNEXES	155
Acronymes	157
Glossaire	161

NOM DE LA REGLEMENTATION	
Références réglementaires	Références complètes et titre des réglementations
Liens hypertextes utiles	Textes réglementaires publiés Textes réglementaires en projet Notices/FAG/Publications réglementaires...
Résumé	Quelques lignes qui synthétisent la réglementation
Enjeux	Détails des enjeux liés à la réglementation en quelques paragraphes
Quand publier ?	Calendrier des publications actuelles et futures en détaillant si nécessaire les progressivités
Qui : Acteurs concernés ?	Acteurs concernés en détaillant si nécessaire, les formes juridiques, les tailles d'entreprise, les métiers, les produits...
Où publier ?	Supports de publication obligatoires, durée de disponibilité...
Détails des éléments clés	Détails des éléments de la réglementation à organiser avec les enjeux en quelques paragraphes
Liens avec les autres réglementations	Noms des autres réglementations qui font l'objet d'une fiche dans ce guide. Noms des autres réglementations qui ne font pas l'objet d'une fiche dans ce guide le cas échéant.
Contrôle externe obligatoire ?	Type de contrôle externe obligatoire : forme, fond, assurance limitée, assurance raisonnable... Nature du contrôle externe obligatoire : CAC, auditeur accrédité...
Conséquences pour les actuares	Conséquences sur les métiers « traditionnels » occupés par les actuares : tarification, commercialisation, calculs des engagements, calculs de solvabilité, calculs ORSA, GDR, modélisation, gestion d'actifs...
Difficultés de conformité	Points d'attention sur les difficultés de mise en œuvre de cette réglementation
Liens vers éléments détaillés	Autres liens hypertexte fournissant des éléments intéressants et de qualité sur la réglementation

Présentation des fiches CSRD

Corporate Sustainability Reporting Directive

La CSRD en bref

La CSRD définit l'ensemble des normes à appliquer pour la publication par les entreprises de leur rapport de durabilité

Vient remplacer la NFRD transposé en France par la DPEF



Les premiers reportings se feront sur les données de l'exercice 2024 à publier en 2025



Actualités réglementaires

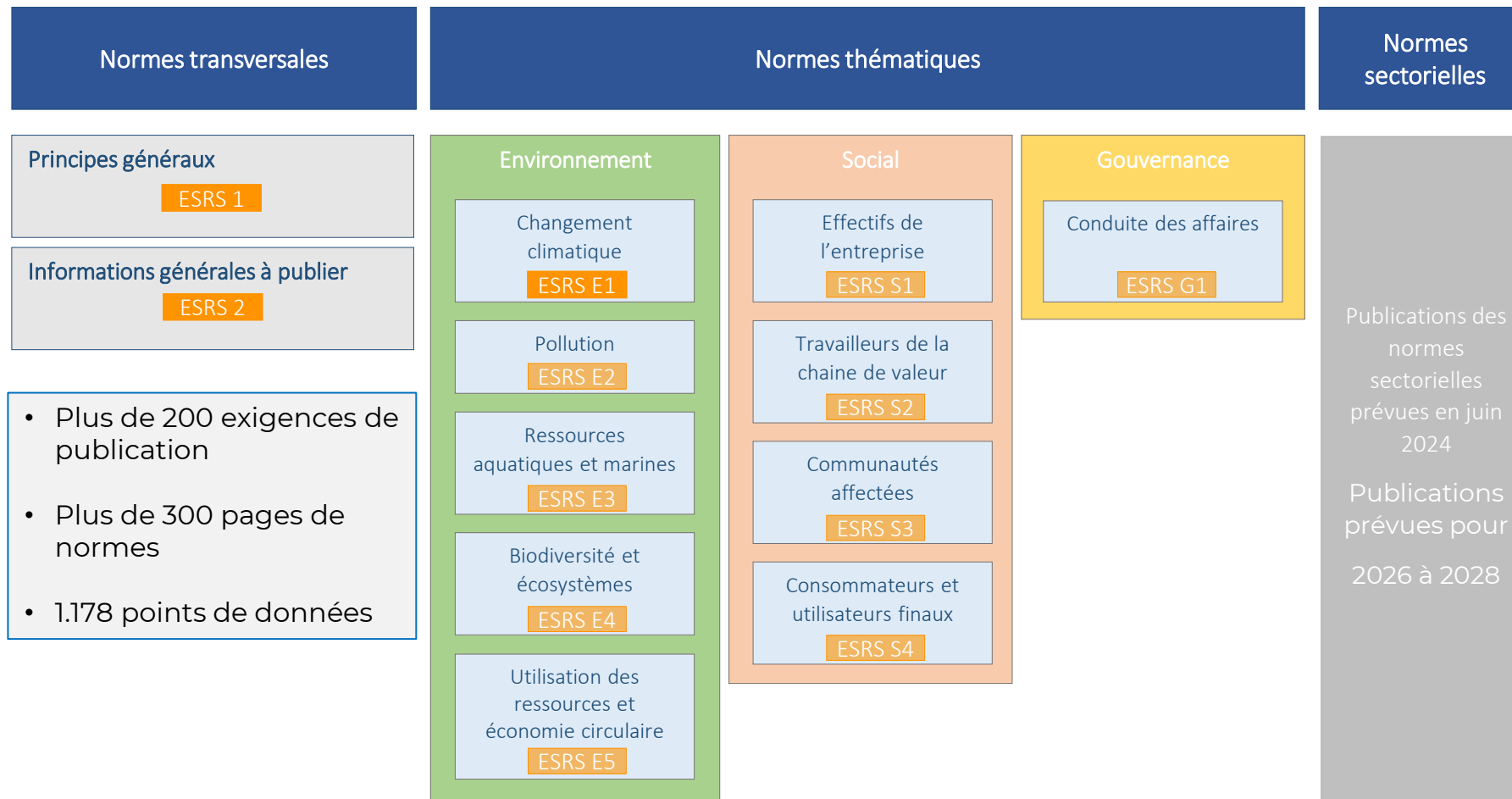
Version définitive des normes transectorielles sortie le 31/07/2023

Le parlement européen a écarté la motion de rejet en octobre 2023

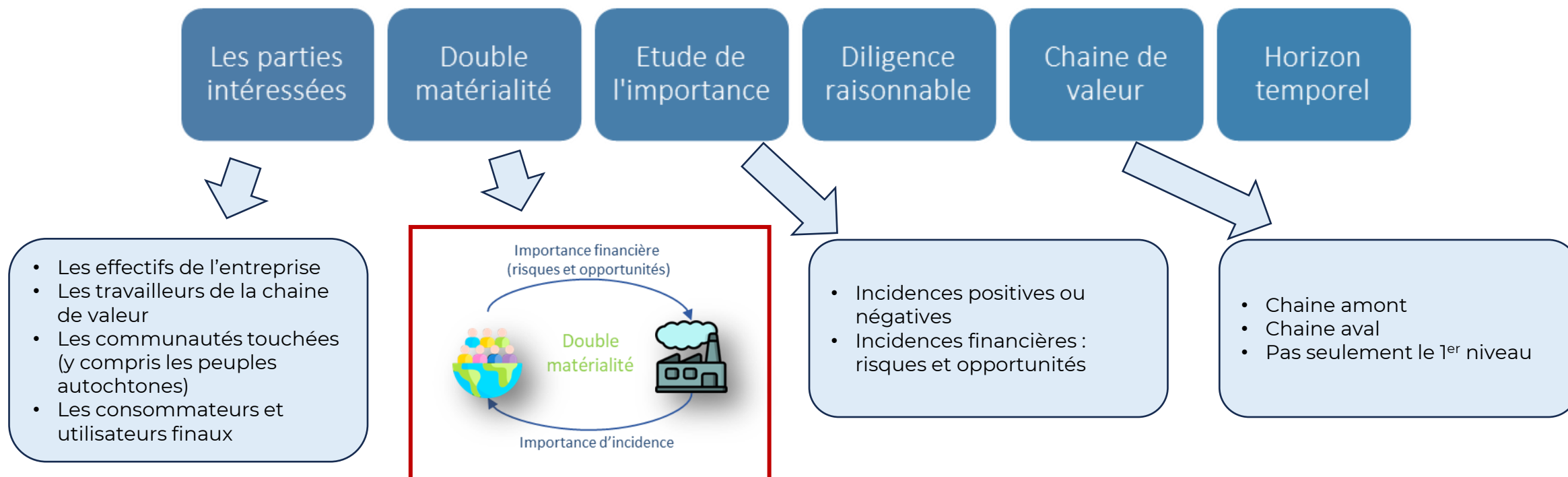
Transition en droit français en décembre 2023

La CSRD définit les 12 normes transectorielles ESRS

(European Sustainability Reporting Standards)



6 notions structurantes dans l'ESRS 1



Principes de construction selon les recommandations de la TCFD dans l'ESRS 2

1 GOUVERNANCE (GOV)	2 STRATEGIE (SBM)	3 GESTION DES IMPACTS, RISQUES ET OPPORTUNITÉS (IRO)	4 MESURES ET CIBLES (MT)
Processus de gouvernance, contrôles et procédures utilisés pour surveiller et gérer les impacts, risques et opportunités	Manière dont la stratégie et le modèle économique de l'entreprise interagissent avec ses impacts matériels, ses risques et ses opportunités, y compris la stratégie pour y faire face	Processus par lesquels les impacts, risques et opportunités sont identifiés, évalués et gérés par le biais de politiques et d'actions	Manière dont l'entreprise mesure ses performances, y compris les progrès accomplis dans la réalisation des objectifs qu'elle s'est fixés

Les sujets de durabilité dans normes environnementales

Thème	Sous-thème	Sous-sous-thème
Changement climatique ESRS E1	<ul style="list-style-type: none"> Adaptation au changement climatique Atténuation du changement climatique Energie 	
Pollution ESRS E2	<ul style="list-style-type: none"> Pollution de l'air Pollution des eaux Pollution des sols Pollution des organismes vivants et des ressources alimentaires Substances préoccupantes Substances extrêmement préoccupantes Microplastiques 	
Ressources aquatiques et marines ESRS E3	<ul style="list-style-type: none"> Eau Ressources marines 	<ul style="list-style-type: none"> Consommation d'eau Prélèvement d'eau Rejet des eaux Rejet des eaux dans l'océan Extraction et utilisation des ressources marines
Biodiversité et écosystèmes ESRS E4	<ul style="list-style-type: none"> Vecteurs d'incidence direct de la perte de biodiversité 	<ul style="list-style-type: none"> Changement d'affectation des terres, changement de l'utilisation de l'eau douce et des mers Exploitation directe Espèces exotiques envahissantes Pollution
	<ul style="list-style-type: none"> Incidences sur l'état des espèces 	Exemples : tailles de population d'espèces, risques d'extinction totales des espèces
	<ul style="list-style-type: none"> Incidences sur l'étendue et l'état des écosystèmes 	Exemples : dégradation des sols, désertification, imperméabilisation des sols
	<ul style="list-style-type: none"> Incidences et dépendances sur les services écosystémiques 	
Utilisation des ressources et économie circulaire ESRS E5	<ul style="list-style-type: none"> Ressources entrantes, y compris l'utilisation des ressources Ressources sortantes liées aux produits et services Déchets 	

Les sujets de durabilité dans normes sociales

Sous-thème	Sous-thème	Sous-sous-thème		
Effectifs de l'entreprise ESRS S1 Et Travailleurs de a chaîne de valeur ESRS S2	<ul style="list-style-type: none"> Conditions de travail 	<ul style="list-style-type: none"> Sécurité de l'emploi Temps de travail Salaires décents Dialogue social Liberté d'association, existence de comités d'entreprise ,... 	<ul style="list-style-type: none"> Négociation collective, y compris la proportion de travailleurs couverts par des conventions collectives Equilibre entre vie professionnelle et vie privée Santé et sécurité 	
	<ul style="list-style-type: none"> Egalité de traitement et égalité des chances pour tous 	<ul style="list-style-type: none"> Égalité de genre et égalité de rémunération pour un travail de valeur égale Formation et développement des compétences Emploi et inclusion des personnes handicapées Mesures de lutte contre la violence et le harcèlement sur le lieu de travail Diversité 		
	<ul style="list-style-type: none"> Autres droits liés au travail 	<ul style="list-style-type: none"> Travail des enfants Travail forcé Logement adéquat Protection de la vie privée 		
Communautés affectées ESRS S3	<ul style="list-style-type: none"> Droits économiques, sociaux et culturels des communautés 	<ul style="list-style-type: none"> Logement adéquat Alimentation adéquate Eau et assainissement 	<ul style="list-style-type: none"> Incidences liées à la terre Incidences liées à la sécurité 	
	<ul style="list-style-type: none"> Droits civils et politiques des communautés 	<ul style="list-style-type: none"> Liberté d'expression Liberté de réunion Incidences sur les défenseurs des droits de l'homme 		
	<ul style="list-style-type: none"> Droits des peuples autochtones 	<ul style="list-style-type: none"> Consentement préalable donné librement et en connaissance de cause Auto-détermination Droits culturels 		
Consommateurs et utilisateurs finaux ESRS S4	<ul style="list-style-type: none"> Incidences liées aux informations sur les consommateurs et/ou les utilisateurs finaux 	<ul style="list-style-type: none"> Protection de la vie privée Liberté d'expression Accès à l'information (de qualité) 		
	<ul style="list-style-type: none"> Sécurité des consommateurs et/ou des utilisateurs finaux 	<ul style="list-style-type: none"> Santé et sécurité Sécurité de la personne Protection des enfants 		
	<ul style="list-style-type: none"> Inclusion sociale des consommateurs et/ou des utilisateurs finaux 	<ul style="list-style-type: none"> Non-discrimination Accès aux produits et services Pratiques de commercialisation responsables 		

Les sujets de durabilité dans normes de gouvernance

Sous-thème	Sous-thème	Sous-sous-thème
Conduite des affaires ESRS G1	<ul style="list-style-type: none"> • Culture d'entreprise • Protection des lanceurs d'alerte • Bien-être animal • Engagement politique • Gestion des relations avec les fournisseurs en matière de paiement 	
	<ul style="list-style-type: none"> • Corruption et versement de pots-de-vin 	<ul style="list-style-type: none"> • Prévention et détection, y compris les formations • Incidents/cas

Présentation de la fiche IFRS

Sustainability Disclosure Standard

Du « Club des 5 » à la création de l'ISSB (1/2)



INTEGRATED REPORTING <IR>

The Value Reporting Foundation



International Accounting Standards Board®



Focus développement durable

« développement qui répond aux besoins du présent sans compromettre la capacité des générations futures de répondre aux leurs »

Rapport Brundtland, 1987

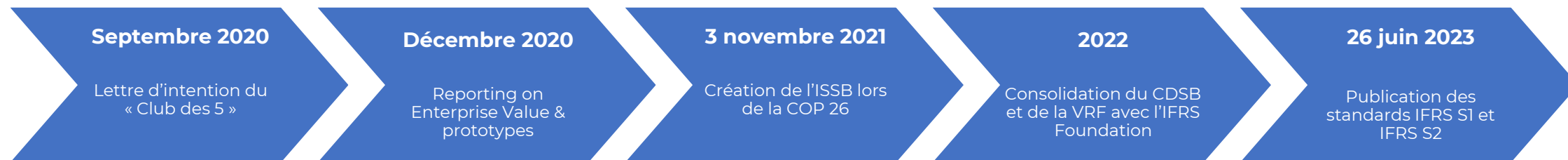
Focus valorisation d'une entreprise

Une activité durable est une activité menée par une entreprise qui permet de maintenir ou accroître sa capacité à créer de la valeur sur le long terme.

Les critères ESG peuvent être matériellement du point de vue financier lorsqu'ils affectent la performance et la valorisation d'une entreprise

Objectif: Renforcer la cohérence de ces initiatives entre elles et avec le reporting financier actuel

Du « Club des 5 » à la création de l'ISSB (2/2)



IFRS S1 Obligations générales en matière d'informations financières liées à la durabilité

IFRS S2 Informations à fournir en lien avec les changements climatiques

Analyse comparative entre les ESRS et IFRS S1 & S2

	ISSB	CRSD
Entrée en application	A partir de 2025 (chiffres 2024)	A partir de 2025 (chiffres 2024)
Matérialité	Matérialité financière uniquement (IAS 1.7)	Double matérialité (financière et impact)
Périmètre	Cadre général (IFRS S1) et changement climatique (IFRS S2)	Ensemble des aspects environnementaux, sociétaux et de gouvernance (12 ESRS)
Obligatoire	Obligatoire sur certains territoires en fonction des régulateurs	Oui – au sein de l'Union Européenne
Reporting sectoriel	Oui, inclus sur IFRS S1 inspirés des reportings SASB	Attendus en 2024

Les deux référentiels reprennent la structure TCFD en 4 piliers

Le respect de la CSRD devrait impliquer automatiquement le respect aux IFRS S1 et S2

Indicateurs spécifiques pour le secteur de l'assurance (1/2)

Sujet de divulgation	Indicateur / cible	Catégorie
Prise en compte des facteurs ESG dans la politique d'investissement	Description de l'approche retenue pour prendre en compte les facteurs ESG dans la stratégie et le processus d'investissement	Qualitatif
	Primes émises liées à des technologies bas carbone et à l'efficacité énergétique	Quantitatif
Contrats conçus pour encourager un comportement responsable	Présentation des produits et / ou caractéristiques des produits qui encouragent des comportements ou des actions responsables en matière de santé, de sécurité et/ou d'environnement	Qualitatif
Exposition aux risques physiques	Perte maximale probable liée à des catastrophes naturelles climatiques	Quantitatif
	Sinistres totaux liés à des catastrophes naturelles	Quantitatif
	Description de l'approche suivie pour inclure la mesure des risques environnementaux dans le processus de souscription de contrats individuels, la gestion des risques et le besoin de capital au niveau de l'entité	Qualitatif

Indicateurs spécifiques pour le secteur de l'assurance (2/2)

Sujet de divulgation	Indicateur / cible	Catégorie
Exposition aux risques de transition	Exposition brute aux industries liées au carbone(*) (par industrie, exposition totale brute et % de l'exposition brute totale à chaque industrie)	Quantitatif
	% de l'exposition brute incluse dans le calcul des émissions financées	Quantitatif
	Pour chaque industrie par classe d'actifs : émissions brutes absolues scope 1, scope 2, scope 3 et exposition brute (i.e. émissions financées)	Quantitatif
	Pour chaque industrie par classe d'actifs : intensité des émissions brutes du scope 1, scope 2, scope 3 et exposition brute (i.e. émissions financées)	Quantitatif
	Description de la méthodologie utilisée pour calculer les émissions financées	Qualitatif

Questions/ Réponses

Merci pour votre attention